

Схема границ размещения публичного сервитута

Объект: "ВЛ-10 кВ ПС Б.Уклейно линия № 1"

(наименование объекта)

Утверждена
Постановлением Администрации
Валдайского муниципального района
от _____ № _____

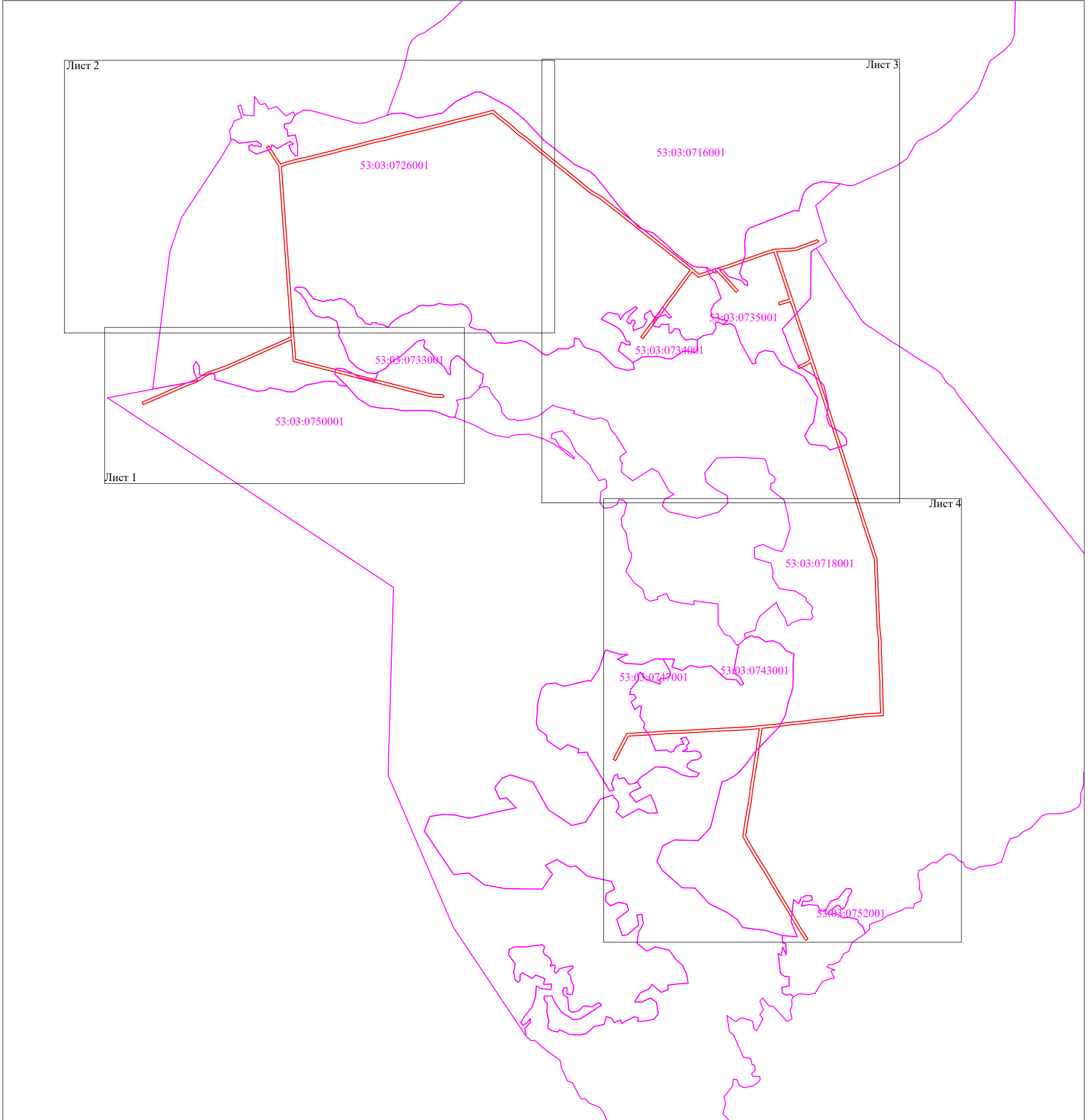
Местоположение: Новгородская область, Валдайский район

Кадастровые кварталы: 53:03:0716001; 53:03:0718001; 53:03:0726001; 53:03:0728001; 53:03:0733001; 53:03:0734001; 53:03:0735001; 53:03:0743001; 53:03:0747001; 53:03:0750001; 53:03:0752001
Кадастровые номера земельных участков: 53:03:0000000:11338; 53:03:0000000:12752; 53:03:0718001:1; 53:03:0718001:10; 53:03:0718001:11; 53:03:0718001:12; 53:03:0718001:46; 53:03:0718001:48; 53:03:0718001:49; 53:03:0726001:22; 53:03:0726001:27; 53:03:0726001:29; 53:03:0726001:30; 53:03:0726001:32; 53:03:0726001:33; 53:03:0726001:35; 53:03:0726001:36; 53:03:0728001:9; 53:03:0733001:5; 53:03:0733001:10; 53:03:0733001:37; 53:03:0733001:81; 53:03:0733001:216; 53:03:0734001:22; 53:03:0734001:24; 53:03:0734001:25; 53:03:0734001:93; 53:03:0735001:57; 53:03:0735001:74; 53:03:0735001:81; 53:03:0735001:84; 53:03:0750001:3; 53:03:0750001:4; 53:03:0750001:5; 53:03:0000000:12566; 53:03:0718001:4; 53:03:0718001:5; 53:03:0718001:8; 53:03:0718001:26; 53:03:0718001:27; 53:03:0718001:45; 53:03:0718001:59; 53:03:0735001:4; 53:03:0735001:51; 53:03:0735001:61; 53:03:0735001:83; 53:03:0735001:90; 53:03:0735001:95; 53:03:0735001:97; 53:03:0735001:100; 53:03:0735001:102; 53:03:0743001:7; 53:03:0743001:11; 53:03:0747001:41; 53:03:0747001:299; 53:03:0747001:510; 53:03:0747001:511; 53:03:0752001:167

Система координат: МСК-53 (Зона 2);


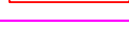
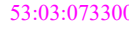
Каталог координат: Приложение 1

Площадь сервитута: 369 075 кв.м



Масштаб 1:30 000

Используемые условные знаки и обозначения:

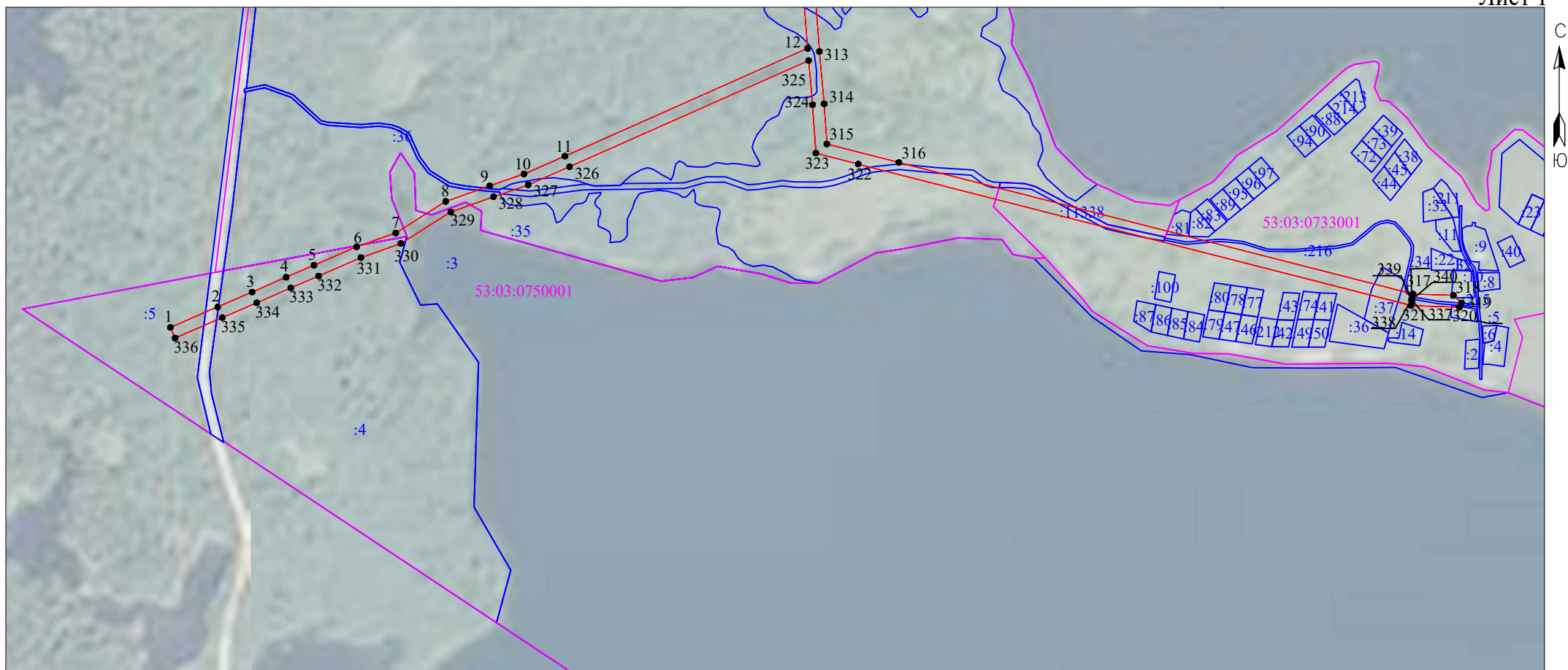
-  - граница публичного сервитута;
-  - граница кадастровых кварталов по сведениям ЕГРН;
-  - номер кадастрового квартала по сведениям ЕГРН.

Подпись _____



/Е.Э. Лысенко/

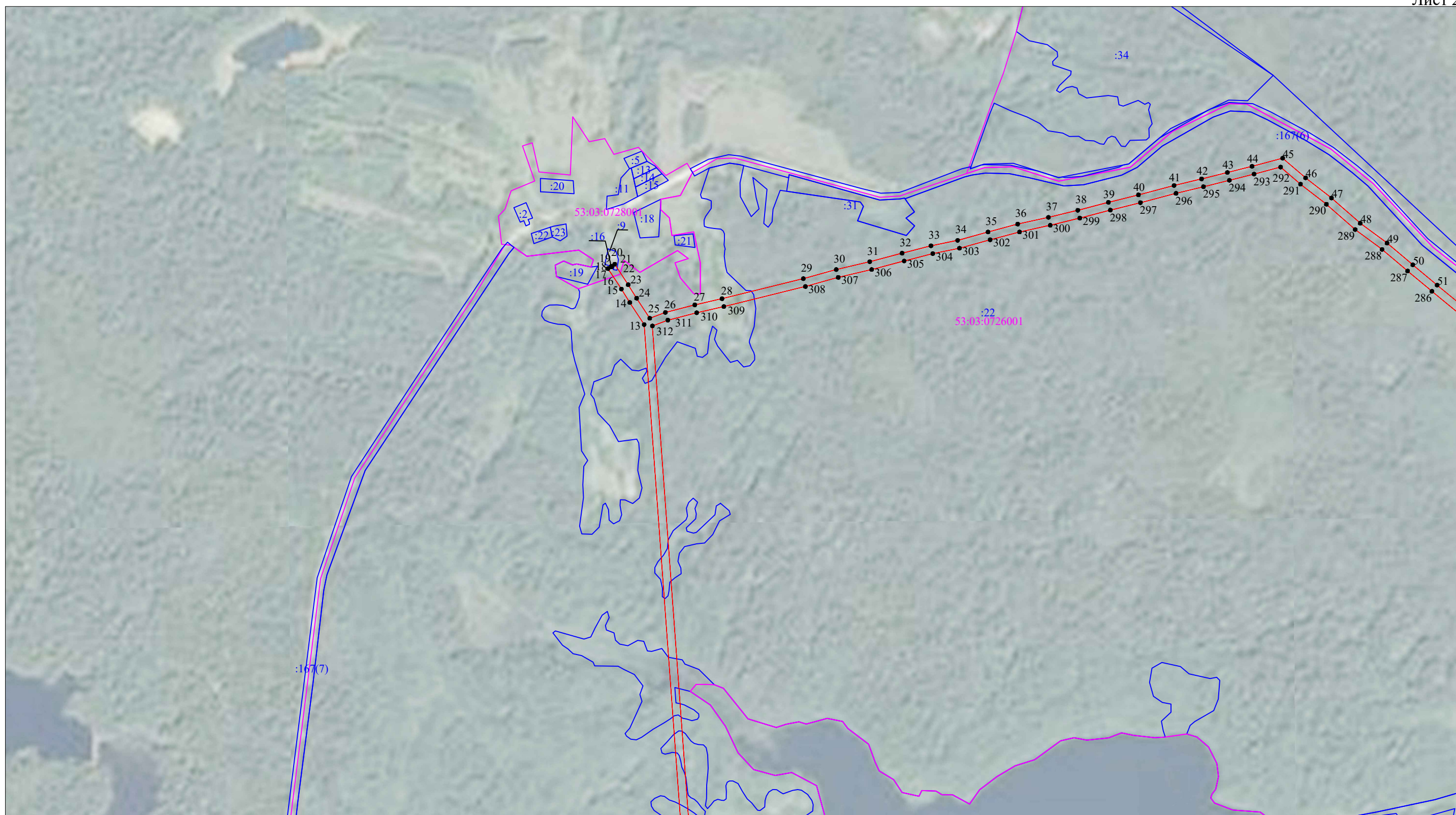
Дата "12" мая 2022 г.



Масштаб 1:10 000

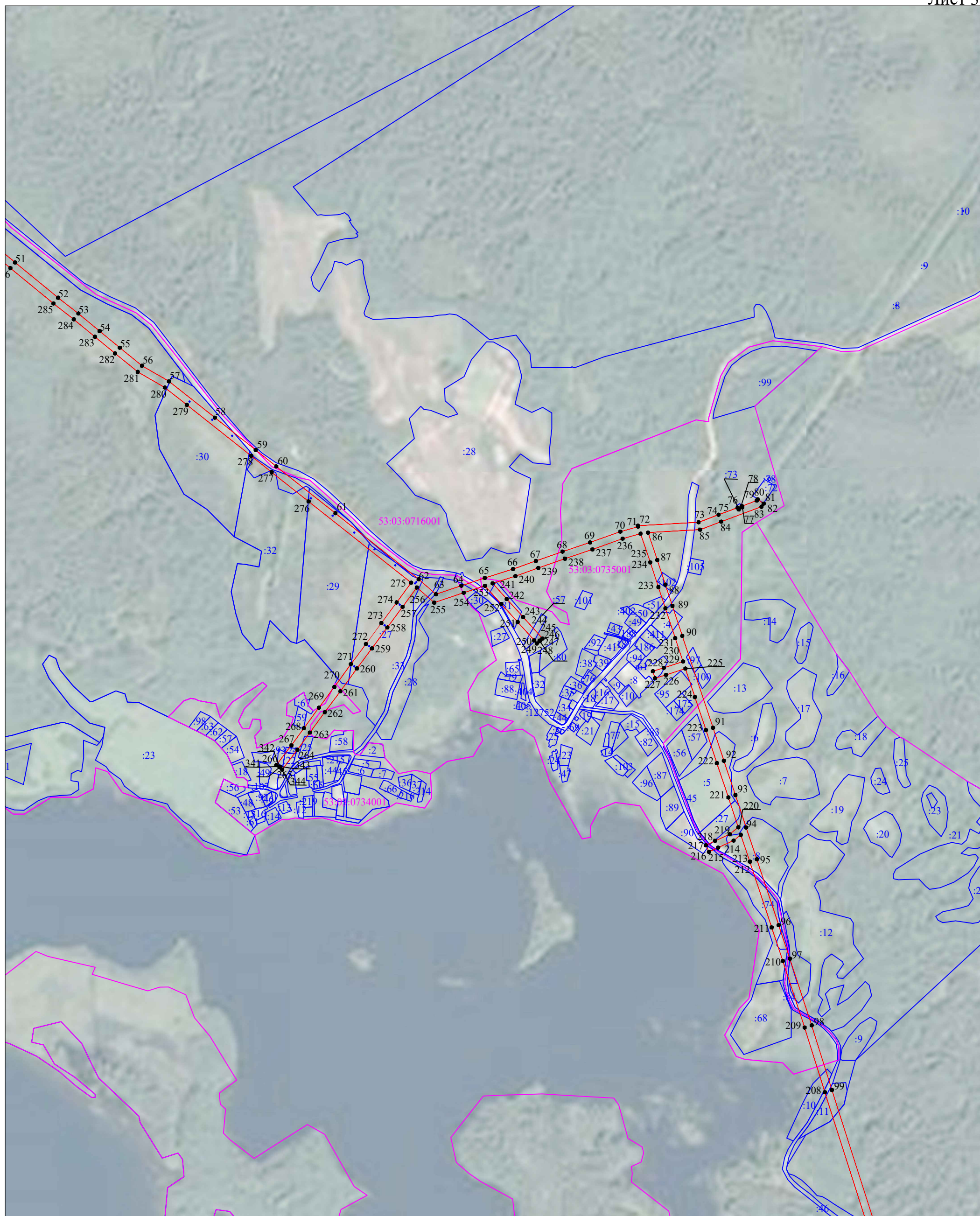
Используемые условные знаки и обозначения:

- граница публичного сервитута;
- граница земельных участков по сведениям ЕГРН;
- граница кадастровых кварталов по сведениям ЕГРН;
- характерная точка границ публичного сервитута;
- 53:03:0733001 - номер кадастрового квартала по сведениям ЕГРН;
- :81 - номер земельного участка по сведениям ЕГРН;
- 1 - номер поворотной точки границы публичного сервитута.



Масштаб 1:10 000

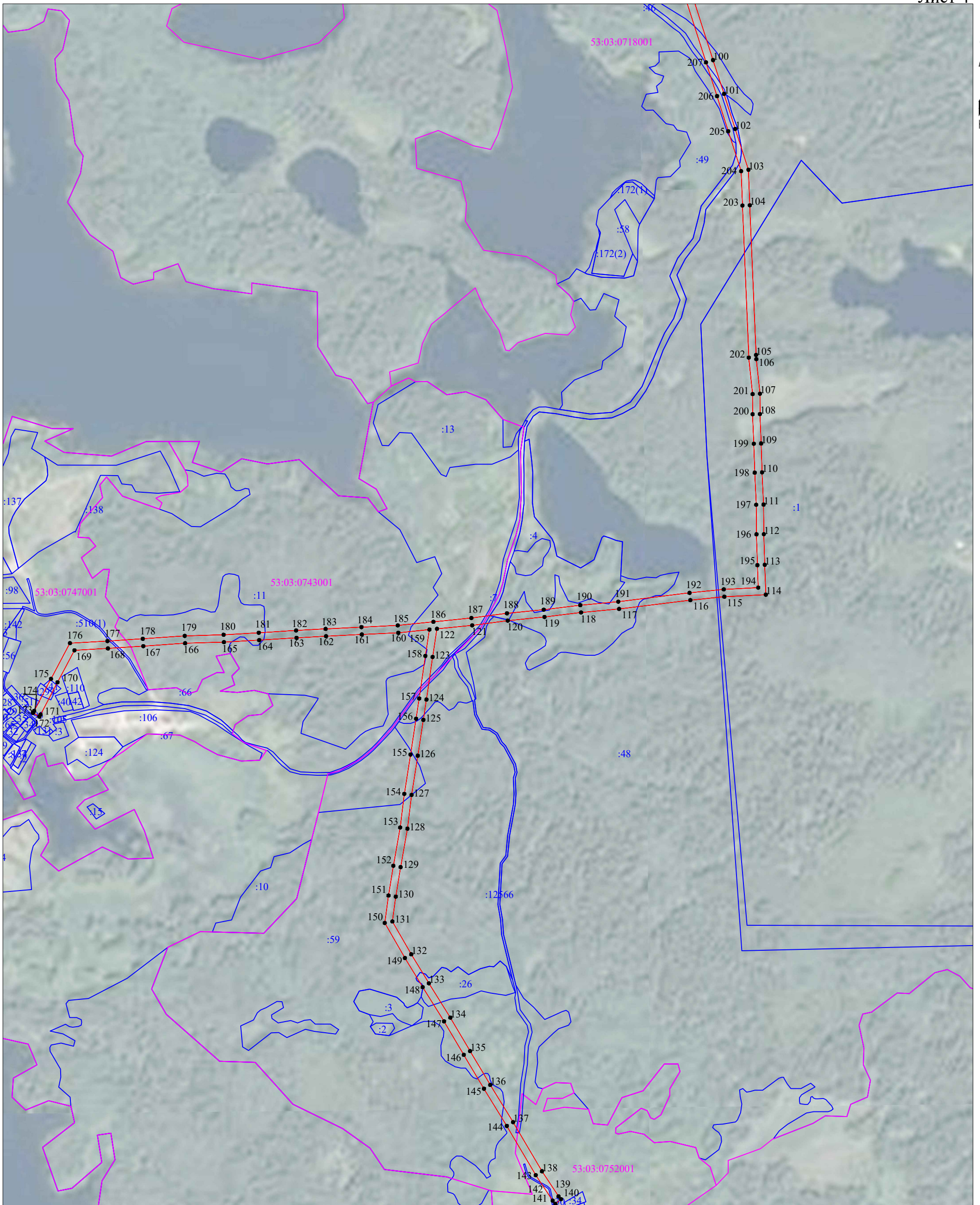
- Используемые условные знаки и обозначения:
- граница публичного сервитута;
 - граница земельных участков по сведениям ЕГРН;
 - граница кадастровых кварталов по сведениям ЕГРН;
 - характерная точка границ публичного сервитута;
 - 53:03:0733001 - номер кадастрового квартала по сведениям ЕГРН;
 - :81 - номер земельного участка по сведениям ЕГРН;
 - 1 - номер поворотной точки границы публичного сервитута.



Масштаб 1:10 000

Используемые условные знаки и обозначения:

- граница публичного сервитута;
- граница земельных участков по сведениям ЕГРН;
- граница кадастровых кварталов по сведениям ЕГРН;
- характерная точка границ публичного сервитута;
- 53:03:0733001 - номер кадастрового квартала по сведениям ЕГРН;
- :81 - номер земельного участка по сведениям ЕГРН;
- 1 - номер поворотной точки границы публичного сервитута.



Масштаб 1:10 000

Используемые условные знаки и обозначения:

- граница публичного сервитута;
- граница земельных участков по сведениям ЕГРН;
- граница кадастровых кварталов по сведениям ЕГРН;
- характерная точка границ публичного сервитута;
- 53:03:0733001 - номер кадастрового квартала по сведениям ЕГРН;
- :81 - номер земельного участка по сведениям ЕГРН;
- 1 - номер поворотной точки границы публичного сервитута.

Система координат МСК-53, зона 2			
Метод определения координат характерных точек границ - аналитический			
Площадь публичного сервитута 369 075 кв. м.			
Обозначение характерных точек границы	Координаты, м		Средняя квадратическая погрешность определения координат характерных точек границ
	X, м	Y, м	
1	490 613,41	2 280 923,24	0,1
2	490 650,51	2 281 008,82	0,1
3	490 677,34	2 281 071,12	0,1
4	490 704,29	2 281 132,79	0,1
5	490 725,94	2 281 183,23	0,1
6	490 759,31	2 281 260,35	0,1
7	490 784,43	2 281 331,20	0,1
8	490 841,67	2 281 421,64	0,1
9	490 869,88	2 281 501,40	0,1
10	490 891,30	2 281 563,48	0,1
11	490 923,69	2 281 637,55	0,1
12	491 118,91	2 282 076,99	0,1
13	492 441,08	2 281 980,14	0,1
14	492 498,37	2 281 942,70	0,1
15	492 533,53	2 281 920,76	0,1
16	492 586,75	2 281 885,89	0,1
17	492 592,36	2 281 894,45	0,1
18	492 591,64	2 281 894,28	0,1
19	492 591,42	2 281 895,25	0,1
20	492 592,41	2 281 895,47	0,1
21	492 592,57	2 281 894,77	0,1
22	492 598,26	2 281 903,46	0,1
23	492 544,85	2 281 938,46	0,1
24	492 509,67	2 281 960,40	0,1
25	492 457,32	2 281 994,61	0,1
26	492 472,52	2 282 035,29	0,1
27	492 492,26	2 282 111,92	0,1
28	492 508,43	2 282 182,76	0,1
29	492 560,52	2 282 394,55	0,1
30	492 584,21	2 282 480,16	0,1
31	492 604,68	2 282 567,32	0,1
32	492 626,90	2 282 651,73	0,1
33	492 646,19	2 282 726,83	0,1
34	492 660,30	2 282 796,24	0,1
35	492 682,19	2 282 875,40	0,1
36	492 702,70	2 282 952,55	0,1
37	492 720,16	2 283 032,78	0,1
38	492 738,64	2 283 109,14	0,1
39	492 759,38	2 283 188,80	0,1
40	492 778,77	2 283 267,08	0,1
41	492 803,11	2 283 359,75	0,1
42	492 820,29	2 283 431,43	0,1
43	492 837,05	2 283 498,72	0,1
44	492 853,18	2 283 562,81	0,1
45	492 874,26	2 283 642,56	0,1
46	492 822,97	2 283 702,27	0,1
47	492 770,50	2 283 769,77	0,1
48	492 704,81	2 283 844,57	0,1
49	492 653,15	2 283 914,44	0,1
50	492 596,65	2 283 981,36	0,1
51	492 543,79	2 284 044,68	0,1
52	492 443,88	2 284 166,39	0,1
53	492 399,12	2 284 223,98	0,1
54	492 349,27	2 284 284,21	0,1
55	492 302,23	2 284 341,27	0,1
56	492 250,91	2 284 404,23	0,1
57	492 206,77	2 284 480,70	0,1
58	492 103,87	2 284 610,83	0,1
59	492 012,17	2 284 726,52	0,1
60	491 965,70	2 284 784,80	0,1
61	491 832,89	2 284 952,46	0,1
62	491 645,85	2 285 188,17	0,1
63	491 603,20	2 285 237,19	0,1
64	491 627,45	2 285 309,42	0,1
65	491 649,32	2 285 375,87	0,1
66	491 674,59	2 285 455,88	0,1
67	491 697,57	2 285 520,58	0,1
68	491 724,05	2 285 596,20	0,1
69	491 750,04	2 285 674,12	0,1
70	491 780,68	2 285 759,99	0,1
71	491 794,83	2 285 810,56	0,1
72	491 797,41	2 285 809,69	0,1
73	491 807,14	2 285 981,60	0,1
74	491 828,70	2 286 038,33	0,1
75	491 848,65	2 286 092,33	0,1
76	491 843,48	2 286 095,57	0,1

77	491 849,68	2 286 105,50	0,1
78	491 852,61	2 286 103,65	0,1
79	491 853,07	2 286 104,31	0,1
80	491 868,65	2 286 146,49	0,1
81	491 872,22	2 286 149,00	0,1
82	491 860,14	2 286 166,17	0,1
83	491 851,22	2 286 159,90	0,1
84	491 809,03	2 286 045,70	0,1
85	491 786,35	2 285 986,02	0,1
86	491 778,00	2 285 838,41	0,1
87	491 700,20	2 285 864,71	0,1
88	491 630,24	2 285 887,67	0,1
89	491 570,01	2 285 907,60	0,1
90	491 485,35	2 285 935,37	0,1
91	491 224,71	2 286 022,53	0,1
92	491 131,05	2 286 053,34	0,1
93	491 033,78	2 286 086,14	0,1
94	490 942,07	2 286 116,43	0,1
95	490 851,92	2 286 146,83	0,1
96	490 665,19	2 286 208,73	0,1
97	490 570,18	2 286 240,35	0,1
98	490 381,22	2 286 302,23	0,1
99	490 197,72	2 286 359,53	0,1
100	489 712,38	2 286 514,37	0,1
101	489 616,01	2 286 545,86	0,1
102	489 515,75	2 286 577,73	0,1
103	489 399,18	2 286 615,55	0,1
104	489 297,92	2 286 619,45	0,1
105	488 870,18	2 286 637,27	0,1
106	488 858,35	2 286 638,14	0,1
107	488 759,55	2 286 648,51	0,1
108	488 701,40	2 286 648,39	0,1
109	488 617,39	2 286 651,79	0,1
110	488 534,77	2 286 654,51	0,1
111	488 442,89	2 286 658,80	0,1
112	488 358,26	2 286 659,52	0,1
113	488 270,59	2 286 662,15	0,1
114	488 185,47	2 286 665,24	0,1
115	488 179,66	2 286 546,68	0,1
116	488 169,85	2 286 449,52	0,1
117	488 144,68	2 286 245,98	0,1
118	488 134,57	2 286 137,39	0,1
119	488 121,81	2 286 032,88	0,1
120	488 111,37	2 285 928,07	0,1
121	488 097,87	2 285 826,33	0,1
122	488 087,88	2 285 725,66	0,1
123	488 007,61	2 285 713,27	0,1
124	487 885,87	2 285 695,66	0,1
125	487 827,86	2 285 686,76	0,1
126	487 725,46	2 285 670,85	0,1
127	487 613,50	2 285 653,12	0,1
128	487 517,21	2 285 641,30	0,1
129	487 407,53	2 285 621,79	0,1
130	487 322,87	2 285 607,96	0,1
131	487 252,02	2 285 598,22	0,1
132	487 158,21	2 285 652,20	0,1
133	487 075,39	2 285 702,69	0,1
134	486 977,44	2 285 763,87	0,1
135	486 881,62	2 285 820,34	0,1
136	486 785,01	2 285 877,92	0,1
137	486 678,80	2 285 943,16	0,1
138	486 538,49	2 286 025,72	0,1
139	486 466,93	2 286 073,09	0,1
140	486 458,71	2 286 080,14	0,1
141	486 445,04	2 286 064,19	0,1
142	486 454,25	2 286 056,30	0,1
143	486 527,37	2 286 007,91	0,1
144	486 667,98	2 285 925,16	0,1
145	486 774,14	2 285 859,95	0,1
146	486 870,91	2 285 802,27	0,1
147	486 966,55	2 285 745,92	0,1
148	487 064,36	2 285 684,82	0,1
149	487 147,50	2 285 634,13	0,1
150	487 247,76	2 285 576,44	0,1
151	487 326,00	2 285 587,19	0,1
152	487 411,06	2 285 601,09	0,1
153	487 520,33	2 285 620,53	0,1
154	487 616,42	2 285 632,32	0,1
155	487 728,72	2 285 650,10	0,1
156	487 831,07	2 285 666,01	0,1
157	487 888,96	2 285 674,89	0,1
158	488 010,71	2 285 692,50	0,1
159	488 085,70	2 285 704,08	0,1
160	488 076,67	2 285 615,11	0,1
161	488 071,78	2 285 510,96	0,1
162	488 066,82	2 285 408,68	0,1
163	488 062,24	2 285 324,30	0,1

164	488 055,70	2 285 217,80	0,1
165	488 049,82	2 285 116,96	0,1
166	488 046,80	2 285 006,05	0,1
167	488 038,53	2 284 886,63	0,1
168	488 031,98	2 284 785,59	0,1
169	488 026,66	2 284 690,04	0,1
170	487 935,17	2 284 641,45	0,1
171	487 842,98	2 284 593,13	0,1
172	487 837,20	2 284 589,65	0,1
173	487 848,03	2 284 571,66	0,1
174	487 853,28	2 284 574,82	0,1
175	487 944,97	2 284 622,88	0,1
176	488 046,97	2 284 677,05	0,1
177	488 052,95	2 284 784,33	0,1
178	488 059,48	2 284 885,22	0,1
179	488 067,78	2 285 005,04	0,1
180	488 070,80	2 285 116,06	0,1
181	488 076,66	2 285 216,55	0,1
182	488 083,21	2 285 323,08	0,1
183	488 087,80	2 285 407,60	0,1
184	488 092,75	2 285 509,96	0,1
185	488 097,62	2 285 613,56	0,1
186	488 107,97	2 285 715,47	0,1
187	488 118,73	2 285 823,91	0,1
188	488 132,24	2 285 925,65	0,1
189	488 142,68	2 286 030,57	0,1
190	488 155,45	2 286 135,15	0,1
191	488 165,56	2 286 243,72	0,1
192	488 190,72	2 286 447,17	0,1
193	488 200,60	2 286 545,11	0,1
194	488 205,43	2 286 643,50	0,1
195	488 269,90	2 286 641,16	0,1
196	488 357,86	2 286 638,52	0,1
197	488 442,31	2 286 637,81	0,1
198	488 533,93	2 286 633,53	0,1
199	488 616,62	2 286 630,81	0,1
200	488 700,99	2 286 627,39	0,1
201	488 758,47	2 286 627,51	0,1
202	488 862,68	2 286 616,57	0,1
203	489 297,08	2 286 598,46	0,1
204	489 395,46	2 286 594,68	0,1
205	489 509,33	2 286 557,74	0,1
206	489 609,57	2 286 525,88	0,1
207	489 705,93	2 286 494,38	0,1
208	490 191,40	2 286 339,50	0,1
209	490 374,82	2 286 282,23	0,1
210	490 563,59	2 286 220,41	0,1
211	490 658,58	2 286 188,80	0,1
212	490 845,27	2 286 126,91	0,1
213	490 921,18	2 286 101,31	0,1
214	490 904,84	2 286 080,84	0,1
215	490 885,00	2 286 037,20	0,1
216	490 872,73	2 286 011,00	0,1
217	490 891,74	2 286 002,09	0,1
218	490 904,07	2 286 028,40	0,1
219	490 922,88	2 286 069,78	0,1
220	490 942,39	2 286 094,21	0,1
221	491 027,13	2 286 066,22	0,1
222	491 124,42	2 286 033,42	0,1
223	491 218,09	2 286 002,60	0,1
224	491 311,76	2 285 971,20	0,1
225	491 392,37	2 285 944,29	0,1
226	491 374,63	2 285 889,39	0,1
227	491 364,95	2 285 858,29	0,1
228	491 385,00	2 285 852,05	0,1
229	491 394,65	2 285 883,04	0,1
230	491 412,29	2 285 937,64	0,1
231	491 478,75	2 285 915,44	0,1
232	491 563,44	2 285 887,66	0,1
233	491 623,67	2 285 867,72	0,1
234	491 693,57	2 285 844,78	0,1
235	491 774,91	2 285 817,29	0,1
236	491 760,65	2 285 766,36	0,1
237	491 730,19	2 285 680,97	0,1
238	491 704,18	2 285 602,99	0,1
239	491 677,77	2 285 527,57	0,1
240	491 654,67	2 285 462,56	0,1
241	491 634,23	2 285 397,83	0,1
242	491 589,75	2 285 437,98	0,1
243	491 538,58	2 285 484,55	0,1
244	491 477,65	2 285 539,16	0,1
245	491 471,42	2 285 532,13	0,1
246	491 471,55	2 285 532,01	0,1
247	491 470,64	2 285 530,96	0,1
248	491 470,49	2 285 531,09	0,1
249	491 463,72	2 285 523,45	0,1
250	491 472,36	2 285 515,79	0,1

251	491 524,50	2 285 468,97	0,1
252	491 575,65	2 285 422,42	0,1
253	491 627,21	2 285 375,88	0,1
254	491 607,53	2 285 316,04	0,1
255	491 579,46	2 285 232,48	0,1
256	491 622,37	2 285 183,16	0,1
257	491 567,64	2 285 142,91	0,1
258	491 508,94	2 285 099,49	0,1
259	491 449,55	2 285 055,86	0,1
260	491 392,70	2 285 013,29	0,1
261	491 327,89	2 284 966,42	0,1
262	491 269,08	2 284 922,49	0,1
263	491 211,01	2 284 880,01	0,1
264	491 162,10	2 284 844,55	0,1
265	491 105,99	2 284 801,40	0,1
266	491 118,79	2 284 784,75	0,1
267	491 174,67	2 284 827,72	0,1
268	491 223,37	2 284 863,03	0,1
269	491 281,56	2 284 905,61	0,1
270	491 340,32	2 284 949,50	0,1
271	491 405,15	2 284 996,38	0,1
272	491 462,06	2 285 038,99	0,1
273	491 521,40	2 285 082,59	0,1
274	491 580,10	2 285 126,02	0,1
275	491 635,83	2 285 167,00	0,1
276	491 866,27	2 284 876,46	0,1
277	491 949,25	2 284 771,73	0,1
278	491 995,73	2 284 713,45	0,1
279	492 139,90	2 284 531,46	0,1
280	492 189,34	2 284 468,88	0,1
281	492 233,57	2 284 392,27	0,1
282	492 285,99	2 284 327,96	0,1
283	492 333,08	2 284 270,84	0,1
284	492 382,74	2 284 210,84	0,1
285	492 427,47	2 284 153,28	0,1
286	492 527,62	2 284 031,29	0,1
287	492 580,57	2 283 967,86	0,1
288	492 636,66	2 283 901,41	0,1
289	492 688,45	2 283 831,37	0,1
290	492 754,31	2 283 756,38	0,1
291	492 806,71	2 283 688,98	0,1
292	492 851,14	2 283 637,26	0,1
293	492 832,85	2 283 568,06	0,1
294	492 816,67	2 283 503,82	0,1
295	492 799,89	2 283 436,41	0,1
296	492 782,74	2 283 364,87	0,1
297	492 758,42	2 283 272,28	0,1
298	492 739,03	2 283 193,97	0,1
299	492 718,27	2 283 114,26	0,1
300	492 699,70	2 283 037,48	0,1
301	492 682,28	2 282 957,48	0,1
302	492 661,93	2 282 880,90	0,1
303	492 639,87	2 282 801,14	0,1
304	492 625,72	2 282 731,54	0,1
305	492 606,58	2 282 657,02	0,1
306	492 584,30	2 282 572,40	0,1
307	492 563,86	2 282 485,36	0,1
308	492 540,20	2 282 399,86	0,1
309	492 487,99	2 282 187,60	0,1
310	492 471,85	2 282 116,87	0,1
311	492 452,46	2 282 041,60	0,1
312	492 437,47	2 282 001,46	0,1
313	491 113,17	2 282 098,47	0,1
314	491 018,45	2 282 106,95	0,1
315	490 945,70	2 282 111,85	0,1
316	490 912,22	2 282 242,26	0,1
317	490 673,90	2 283 172,82	0,1
318	490 671,33	2 283 246,49	0,1
319	490 657,73	2 283 260,99	0,1
320	490 649,94	2 283 257,31	0,1
321	490 652,99	2 283 169,82	0,1
322	490 909,38	2 282 168,68	0,1
323	490 929,15	2 282 091,92	0,1
324	491 016,80	2 282 086,01	0,1
325	491 096,76	2 282 078,85	0,1
326	490 904,47	2 281 646,02	0,1
327	490 871,72	2 281 571,13	0,1
328	490 850,05	2 281 508,32	0,1
329	490 822,66	2 281 430,88	0,1
330	490 765,42	2 281 340,44	0,1
331	490 739,75	2 281 268,03	0,1
332	490 706,66	2 281 191,54	0,1
333	490 685,02	2 281 141,14	0,1
334	490 658,07	2 281 079,48	0,1
335	490 631,23	2 281 017,15	0,1
336	490 594,14	2 280 931,60	0,1
1	490 613,41	2 280 923,24	0,1

Вырез 1			
337	490 662,86	2 283 171,34	0,1
338	490 663,10	2 283 170,58	0,1
339	490 664,52	2 283 171,03	0,1
340	490 664,27	2 283 171,80	0,1
337	490 662,86	2 283 171,34	0,1
Вырез 2			
341	491 113,67	2 284 793,75	0,1
342	491 114,34	2 284 794,38	0,1
343	491 113,75	2 284 795,03	0,1
344	491 113,08	2 284 794,38	0,1
341	491 113,67	2 284 793,75	0,1

Кадастровый инженер



Лысенко Е.Э