

Схема границ размещения публичного сервитута

Объект: "ВЛ-10 кВ ПС Нелюшка линия № 2 "

(наименование объекта)

Утверждена  
Постановлением Администрации  
Валдайского муниципального района  
от \_\_\_\_\_ № \_\_\_\_\_

Местоположение: Новгородская область, Валдайский район

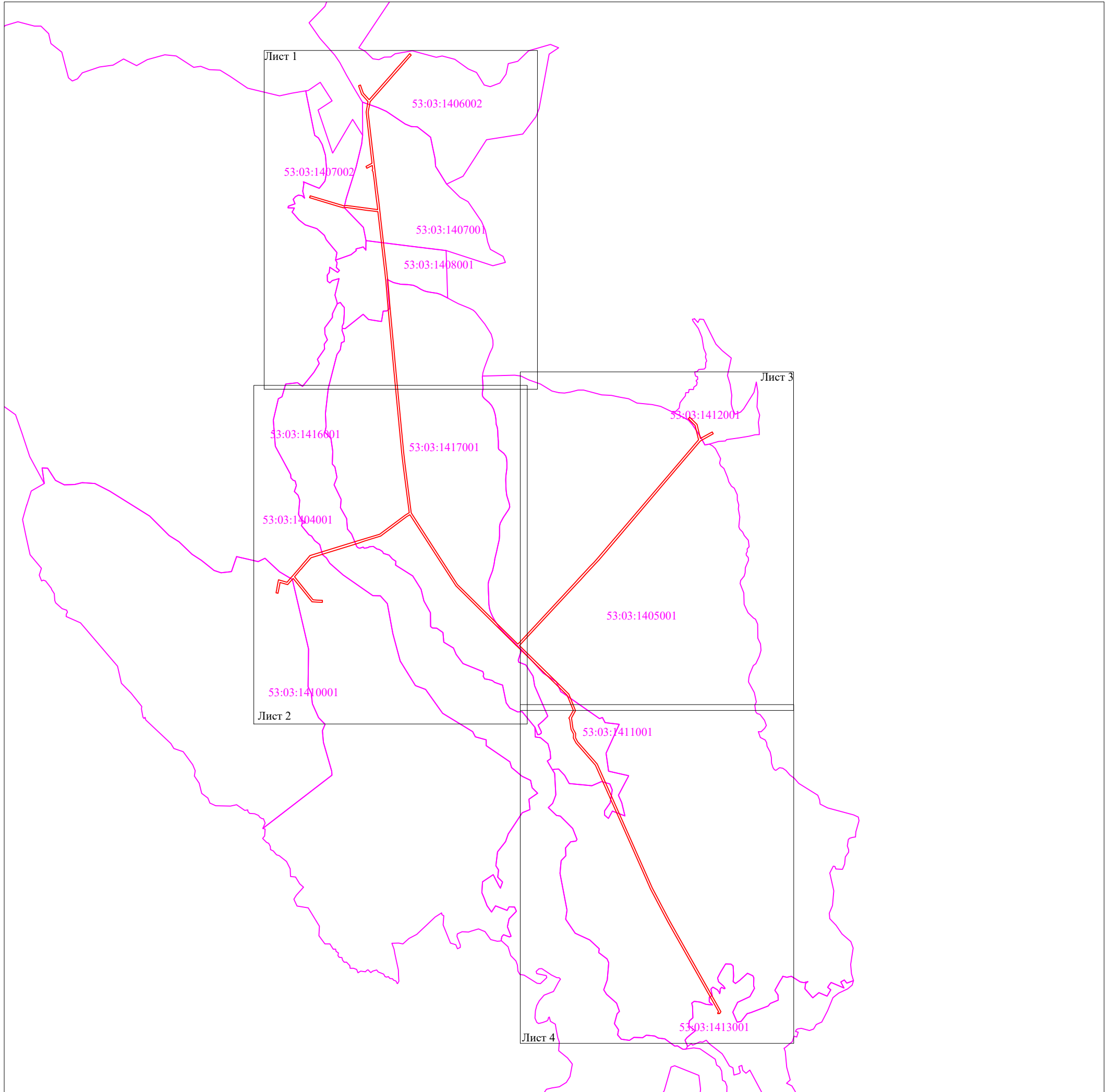
Кадастровые кварталы: 53:03:1404001; 53:03:1405001; 53:03:1406002; 53:03:1407001; 53:03:1407002; 53:03:1408001; 53:03:1410001; 53:03:1411001; 53:03:1412001; 53:03:1413001; 53:03:1416001; 53:03:1417001

Кадастровые номера земельных участков: 53:03:0000000:197; 53:03:0000000:10765; 53:03:0000000:10815; 53:03:0000000:12868; 53:03:0000000:13330; 53:03:0000000:13395; 53:03:0000000:13396; 53:03:1404001:66; 53:03:1405001:56; 53:03:1405001:58; 53:03:1405001:67; 53:03:1406002:34; 53:03:1406002:48; 53:03:1407001:49; 53:03:1407001:76; 53:03:1407002:23; 53:03:1407002:63; 53:03:1407002:86; 53:03:1407002:98; 53:03:1407002:99; 53:03:1407002:166; 53:03:1407002:173; 53:03:1411001:89; 53:03:1411001:121; 53:03:1411001:137; 53:03:1411001:352; 53:03:1413001:167; 53:03:1413001:175; 53:03:1413001:176; 53:03:1413001:177; 53:03:1413001:178; 53:03:1413001:179; 53:03:1413001:180; 53:03:1413001:181; 53:03:1413001:182; 53:03:1413001:183; 53:03:1413001:403; 53:03:1416001:3; 53:03:0000000:196; 53:03:0000000:10766; 53:03:0000000:10778; 53:03:0000000:13404; 53:03:1404001:17; 53:03:1404001:18; 53:03:1404001:31; 53:03:1405001:51; 53:03:1405001:52; 53:03:1405001:53; 53:03:1405001:54; 53:03:1405001:63; 53:03:1405001:66; 53:03:1406002:2; 53:03:1406002:50; 53:03:1406002:51; 53:03:1406002:59; 53:03:1406002:60; 53:03:1406002:222; 53:03:1407001:485; 53:03:1407002:88; 53:03:1408001:53; 53:03:1408001:54; 53:03:1408001:95; 53:03:1408001:96; 53:03:1411001:10; 53:03:1411001:31; 53:03:1411001:32; 53:03:1411001:33; 53:03:1411001:86; 53:03:1411001:101; 53:03:1411001:105; 53:03:1411001:133; 53:03:1411001:136; 53:03:1411001:218; 53:03:1411001:223; 53:03:1412001:46; 53:03:1417001:6; 53:03:1404001:38; 53:03:1410001:58; 53:03:1410001:111; 53:03:1410001:327; 53:03:1410001:332; 53:03:1411001:59; 53:03:1417001:10

Система координат: МСК-53 (Зона 2);


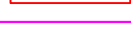
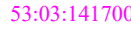
Каталог координат: Приложение 1

Площадь сервитута: 362 306 кв.м



Масштаб 1:40 000

Используемые условные знаки и обозначения:

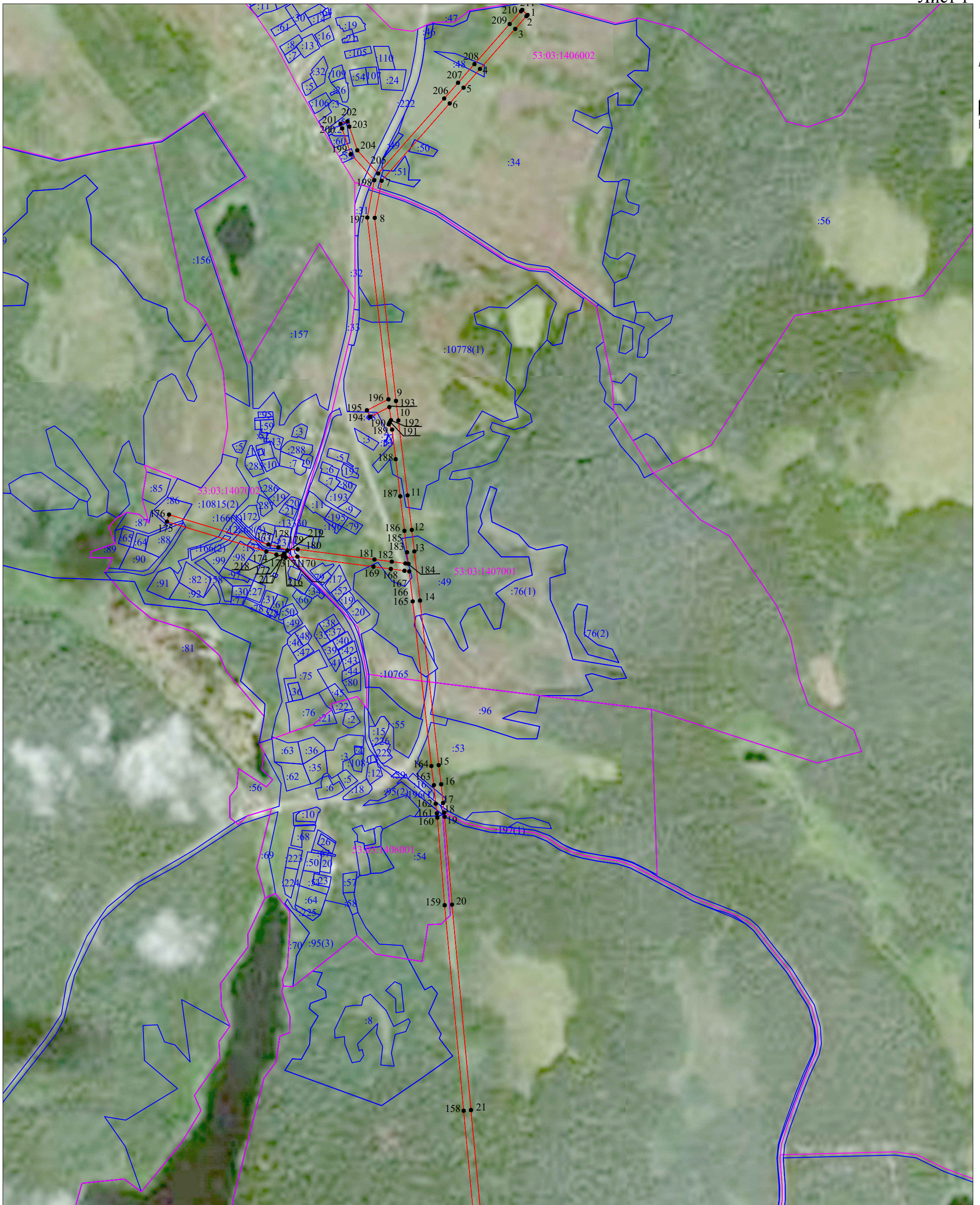
-  - граница публичного сервитута;
-  - граница кадастровых кварталов по сведениям ЕГРН;
-  - номер кадастрового квартала по сведениям ЕГРН.

Подпись



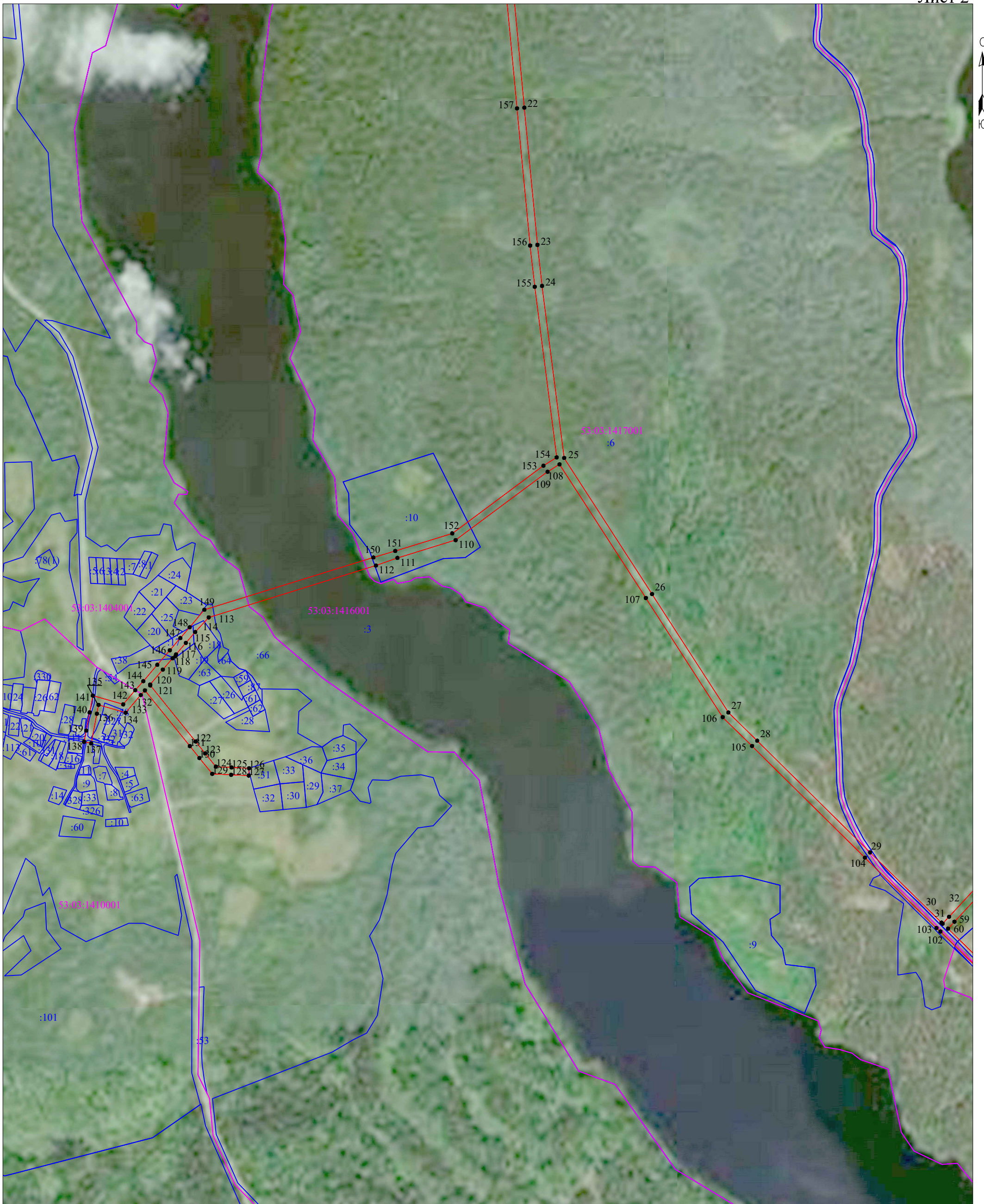
/Е.Э. Лысенко/

Дата "12" мая 2022 г.










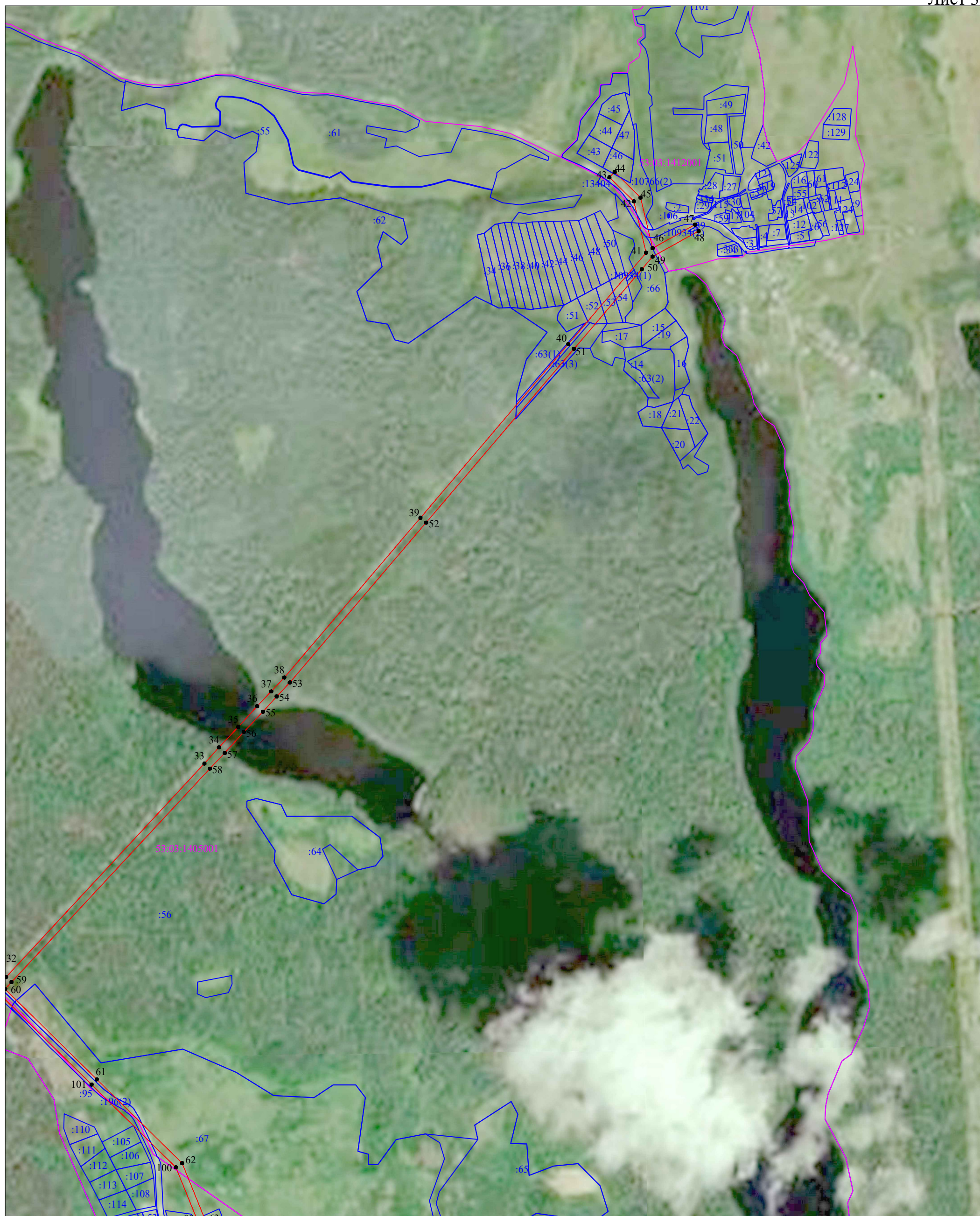
Масштаб 1:10 000

- Используемые условные знаки и обозначения:
- ▭ - граница публичного сервитута;
  - ▬ - граница земельных участков по сведениям ЕГРН;
  - ▬ - граница кадастровых кварталов по сведениям ЕГРН;
  - - характерная точка границ публичного сервитута;
  - 53:03:1404001 - номер кадастрового квартала по сведениям ЕГРН;
  - :17 - номер земельного участка по сведениям ЕГРН;
  - 1 - номер поворотной точки границы публичного сервитута.



Масштаб 1:10 000

- Используемые условные знаки и обозначения:
-  - граница публичного сервитута;
  -  - граница земельных участков по сведениям ЕГРН;
  -  - граница кадастровых кварталов по сведениям ЕГРН;
  -  - характерная точка границ публичного сервитута;
  -  53:03:1404001 - номер кадастрового квартала по сведениям ЕГРН;
  -  :17 - номер земельного участка по сведениям ЕГРН;
  -  1 - номер поворотной точки границы публичного сервитута.



Масштаб 1:10 000

- Используемые условные знаки и обозначения:
- граница публичного сервитута;
  - граница земельных участков по сведениям ЕГРН;
  - граница кадастровых кварталов по сведениям ЕГРН;
  - - характерная точка границ публичного сервитута;
  - 53:03:1404001 - номер кадастрового квартала по сведениям ЕГРН;
  - :17 - номер земельного участка по сведениям ЕГРН;
  - 1 - номер поворотной точки границы публичного сервитута.



Масштаб 1:10 000

- Используемые условные знаки и обозначения:
- - граница публичного сервитута;
  - - граница земельных участков по сведениям ЕГРН;
  - - граница кадастровых кварталов по сведениям ЕГРН;
  - - характерная точка границ публичного сервитута;
  - 53:03:1404001 - номер кадастрового квартала по сведениям ЕГРН;
  - :17 - номер земельного участка по сведениям ЕГРН;
  - 1 - номер поворотной точки границы публичного сервитута.

Система координат МСК-53, зона 2			
Метод определения координат характерных точек границ - аналитический			
Площадь публичного сервитута 362 309 кв. м.			
Обозначение характерных точек границы	Координаты, м		Средняя квадратическая погрешность определения координат характерных точек границ
	X, м	Y, м	
1	533 674,60	2 298 614,64	0,1
2	533 671,15	2 298 611,34	0,1
3	533 634,85	2 298 579,48	0,1
4	533 520,43	2 298 478,77	0,1
5	533 467,06	2 298 431,93	0,1
6	533 422,06	2 298 392,26	0,1
7	533 201,06	2 298 197,87	0,1
8	533 095,20	2 298 178,00	0,1
9	532 571,95	2 298 238,82	0,1
10	532 516,44	2 298 245,67	0,1
11	532 302,25	2 298 271,73	0,1
12	532 203,71	2 298 283,85	0,1
13	532 142,10	2 298 291,22	0,1
14	532 001,87	2 298 307,43	0,1
15	531 531,76	2 298 360,74	0,1
16	531 476,86	2 298 367,85	0,1
17	531 423,84	2 298 373,17	0,1
18	531 395,98	2 298 376,38	0,1
19	531 384,06	2 298 377,95	0,1
20	531 133,35	2 298 398,85	0,1
21	530 546,51	2 298 452,92	0,1
22	530 030,95	2 298 501,26	0,1
23	529 638,67	2 298 538,66	0,1
24	529 521,28	2 298 551,88	0,1
25	529 029,43	2 298 615,13	0,1
26	528 640,39	2 298 866,21	0,1
27	528 301,63	2 299 084,44	0,1
28	528 221,04	2 299 166,64	0,1
29	527 901,79	2 299 489,27	0,1
30	527 700,98	2 299 693,18	0,1
31	527 698,01	2 299 696,61	0,1
32	527 717,83	2 299 714,90	0,1
33	528 322,93	2 300 277,06	0,1
34	528 368,83	2 300 318,15	0,1
35	528 426,64	2 300 373,07	0,1
36	528 485,63	2 300 426,52	0,1
37	528 527,56	2 300 466,42	0,1
38	528 566,95	2 300 503,41	0,1
39	529 019,62	2 300 889,29	0,1
40	529 512,34	2 301 308,20	0,1
41	529 771,14	2 301 528,84	0,1
42	529 916,79	2 301 493,99	0,1
43	529 985,26	2 301 424,84	0,1
44	530 000,05	2 301 439,75	0,1
45	529 927,50	2 301 513,02	0,1
46	529 784,27	2 301 547,29	0,1
47	529 850,84	2 301 667,28	0,1
48	529 832,64	2 301 677,76	0,1
49	529 760,13	2 301 547,05	0,1
50	529 724,38	2 301 516,60	0,1
51	529 498,73	2 301 324,19	0,1
52	529 006,01	2 300 905,28	0,1
53	528 552,94	2 300 519,06	0,1
54	528 513,24	2 300 481,78	0,1
55	528 470,10	2 300 442,95	0,1
56	528 412,38	2 300 388,48	0,1
57	528 352,95	2 300 334,79	0,1
58	528 308,65	2 300 292,46	0,1
59	527 703,56	2 299 730,31	0,1
60	527 683,76	2 299 712,03	0,1
61	527 427,80	2 299 972,00	0,1
62	527 190,06	2 300 213,90	0,1
63	527 022,99	2 300 281,53	0,1
64	526 948,96	2 300 240,27	0,1
65	526 841,06	2 300 255,31	0,1
66	526 790,95	2 300 282,73	0,1
67	526 749,49	2 300 280,67	0,1
68	526 706,92	2 300 303,08	0,1
69	526 481,75	2 300 500,85	0,1
70	525 799,16	2 300 804,44	0,1
71	525 330,27	2 301 012,66	0,1
72	525 223,24	2 301 060,30	0,1
73	524 890,41	2 301 235,83	0,1
74	524 781,20	2 301 296,47	0,1
75	523 968,87	2 301 755,90	0,1
76	523 950,29	2 301 744,26	0,1

77	523 949,77	2 301 736,72	0,1
78	523 951,70	2 301 733,95	0,1
79	523 949,47	2 301 732,43	0,1
80	523 948,86	2 301 723,61	0,1
81	523 954,90	2 301 722,36	0,1
82	523 969,42	2 301 731,46	0,1
83	524 099,99	2 301 657,61	0,1
84	524 103,07	2 301 654,43	0,1
85	524 109,63	2 301 652,17	0,1
86	524 770,93	2 301 278,15	0,1
87	524 880,41	2 301 217,36	0,1
88	525 214,06	2 301 041,40	0,1
89	525 321,73	2 300 993,47	0,1
90	525 790,64	2 300 785,24	0,1
91	526 470,29	2 300 482,96	0,1
92	526 694,94	2 300 285,66	0,1
93	526 744,80	2 300 259,42	0,1
94	526 786,07	2 300 261,46	0,1
95	526 834,35	2 300 235,04	0,1
96	526 931,75	2 300 221,46	0,1
97	526 949,05	2 300 213,60	0,1
98	526 957,11	2 300 220,77	0,1
99	527 024,43	2 300 258,29	0,1
100	527 178,14	2 300 196,07	0,1
101	527 412,82	2 299 957,28	0,1
102	527 675,69	2 299 690,29	0,1
103	527 685,55	2 299 678,92	0,1
104	527 886,84	2 299 474,52	0,1
105	528 206,08	2 299 151,91	0,1
106	528 288,28	2 299 068,06	0,1
107	528 629,02	2 298 848,55	0,1
108	529 011,33	2 298 601,81	0,1
109	528 989,93	2 298 567,64	0,1
110	528 794,65	2 298 304,86	0,1
111	528 743,54	2 298 138,66	0,1
112	528 721,99	2 298 077,18	0,1
113	528 573,64	2 297 599,46	0,1
114	528 531,79	2 297 560,84	0,1
115	528 500,82	2 297 534,14	0,1
116	528 467,93	2 297 505,90	0,1
117	528 462,80	2 297 504,21	0,1
118	528 456,75	2 297 496,23	0,1
119	528 424,53	2 297 468,34	0,1
120	528 381,66	2 297 431,86	0,1
121	528 379,31	2 297 432,40	0,1
122	528 218,96	2 297 561,84	0,1
123	528 184,86	2 297 589,08	0,1
124	528 146,89	2 297 619,93	0,1
125	528 144,56	2 297 664,53	0,1
126	528 142,44	2 297 714,64	0,1
127	528 121,46	2 297 713,75	0,1
128	528 123,58	2 297 663,54	0,1
129	528 126,40	2 297 609,51	0,1
130	528 171,69	2 297 572,73	0,1
131	528 205,81	2 297 545,47	0,1
132	528 364,89	2 297 417,06	0,1
133	528 351,63	2 297 405,22	0,1
134	528 301,16	2 297 362,13	0,1
135	528 323,65	2 297 284,59	0,1
136	528 298,05	2 297 279,84	0,1
137	528 213,51	2 297 263,59	0,1
138	528 218,03	2 297 243,08	0,1
139	528 249,96	2 297 249,31	0,1
140	528 301,92	2 297 259,20	0,1
141	528 350,17	2 297 268,15	0,1
142	528 325,14	2 297 354,99	0,1
143	528 365,44	2 297 389,40	0,1
144	528 391,34	2 297 412,52	0,1
145	528 438,20	2 297 452,40	0,1
146	528 479,58	2 297 488,22	0,1
147	528 514,52	2 297 518,22	0,1
148	528 545,58	2 297 545,01	0,1
149	528 595,37	2 297 586,80	0,1
150	528 744,86	2 298 069,89	0,1
151	528 763,56	2 298 132,33	0,1
152	528 813,66	2 298 295,24	0,1
153	529 007,28	2 298 555,78	0,1
154	529 031,06	2 298 593,75	0,1
155	529 518,76	2 298 531,03	0,1
156	529 636,50	2 298 517,78	0,1
157	530 028,97	2 298 480,36	0,1
158	530 544,57	2 298 432,01	0,1
159	531 131,51	2 298 377,93	0,1
160	531 381,81	2 298 357,06	0,1
161	531 393,40	2 298 355,54	0,1
162	531 421,59	2 298 352,29	0,1
163	531 474,47	2 298 346,98	0,1

164	531 529,22	2 298 339,89	0,1
165	531 999,48	2 298 286,56	0,1
166	532 084,99	2 298 276,68	0,1
167	532 087,00	2 298 262,93	0,1
168	532 092,11	2 298 224,08	0,1
169	532 098,37	2 298 174,57	0,1
170	532 127,26	2 297 957,30	0,1
171	532 124,18	2 297 923,52	0,1
172	532 127,68	2 297 915,73	0,1
173	532 133,45	2 297 896,84	0,1
174	532 141,92	2 297 868,43	0,1
175	532 227,28	2 297 584,31	0,1
176	532 247,40	2 297 590,35	0,1
177	532 162,04	2 297 874,45	0,1
178	532 153,55	2 297 902,91	0,1
179	532 145,72	2 297 928,53	0,1
180	532 148,38	2 297 957,73	0,1
181	532 119,20	2 298 177,27	0,1
182	532 112,94	2 298 226,77	0,1
183	532 107,81	2 298 265,82	0,1
184	532 106,58	2 298 274,19	0,1
185	532 139,65	2 298 270,37	0,1
186	532 201,18	2 298 263,00	0,1
187	532 299,70	2 298 250,88	0,1
188	532 405,63	2 298 238,03	0,1
189	532 490,11	2 298 227,72	0,1
190	532 505,18	2 298 218,09	0,1
191	532 510,59	2 298 220,90	0,1
192	532 517,18	2 298 224,42	0,1
193	532 554,51	2 298 219,81	0,1
194	532 526,62	2 298 165,17	0,1
195	532 545,33	2 298 155,65	0,1
196	532 576,73	2 298 217,12	0,1
197	533 095,94	2 298 156,77	0,1
198	533 202,67	2 298 176,81	0,1
199	533 277,22	2 298 109,78	0,1
200	533 350,58	2 298 084,98	0,1
201	533 363,88	2 298 080,58	0,1
202	533 370,62	2 298 100,19	0,1
203	533 355,61	2 298 105,59	0,1
204	533 288,04	2 298 128,29	0,1
205	533 221,63	2 298 188,00	0,1
206	533 435,94	2 298 376,49	0,1
207	533 480,91	2 298 416,20	0,1
208	533 534,29	2 298 463,00	0,1
209	533 648,79	2 298 563,64	0,1
210	533 685,32	2 298 595,84	0,1
211	533 689,10	2 298 599,44	0,1
1	533 674,60	2 298 614,64	0,1
Вырез 1			
212	526 938,59	2 300 220,33	0,1
213	526 940,37	2 300 218,65	0,1
214	526 942,34	2 300 220,73	0,1
215	526 940,55	2 300 222,42	0,1
212	526 938,59	2 300 220,33	0,1
Вырез 2			
216	532 134,00	2 297 920,13	0,1
217	532 134,14	2 297 918,51	0,1
218	532 135,30	2 297 918,60	0,1
219	532 135,16	2 297 920,24	0,1
216	532 134,00	2 297 920,13	0,1

Кадастровый инженер



Лысенко Е.Э